

**Baromètre de l'activité 2023
des Cap emploi
Jeudi 23 mai 2024**



Merci à ACCEO notre partenaire pour la
transcription de notre évènement



MOT D'ACCUEIL DE
MONSIEUR JEAN-PIERRE BENAZET
PRÉSIDENT DE CHEOPS



ACTIVITÉ 2023 DES CAP EMPLOI



AXE « ACCOMPAGNEMENT VERS L'EMPLOI »

Activité 2023 des Lieux Unique d'accompagnement (LUA)

MADAME FLORENCE LE POLLOZEC

DIRECTRICE DE PROGRAMME CAP EMPLOI -FRANCE

MONSIEUR JEAN-CHRISTOPHE BONNIN

CHEF DE PROJET DIRECTION GÉNÉRALE FRANCE TRAVAIL



LES RÉSULTATS CAP EMPLOI - PÔLE EMPLOI SUR LES RETOURS À L'EMPLOI

207 275

retours à l'emploi des DEBOE* en 2023 et au-
dessus de la cible fixée à **192 144** retours à
l'emploi (indicateur atteint)



LES RÉSULTATS CAP EMPLOI - PÔLE EMPLOI SUR LES RETOURS À L'EMPLOI

183 267

demandeurs d'emploi de longue durée
accompagnés BOE inscrits , pour une cible de
191 260 DEBOE* de longue durée. (indicateur
atteint)



LES RÉSULTATS CAP EMPLOI - PÔLE EMPLOI SUR LES RETOURS À L'EMPLOI

Le retour à l'emploi des personnes en situation de handicap ainsi que le recul des demandeurs d'emploi longue durée sont supérieurs aux cibles fixées. Ces résultats démontrent la capacité des deux réseaux à unir leurs efforts et faciliter les recrutements de personnes en situation de handicap.



LES RÉSULTATS CAP EMPLOI - PÔLE EMPLOI SUR LES RETOURS À L'EMPLOI

41,6%

de taux d'accès à l'emploi des DEBOE* après une
fin de formation, en dessous
de la cible fixée à 44.5%



LES RÉSULTATS CAP EMPLOI - PÔLE EMPLOI SUR LES RETOURS À L'EMPLOI

La courbe d'évolution de l'indicateur de sortie emploi à 6 mois de la formation suit la même tendance que pour l'ensemble des publics. Pour autant des actions fortes sont menées sur les territoires pour que la formation soit encore plus un levier d'accélération du retour à l'emploi



LES RÉSULTATS CAP EMPLOI - PÔLE EMPLOI SUR L'ACCOMPAGNEMENT DES DEMANDEURS D'EMPLOI

85%

des DEBOE* ayant répondu à l'enquête estiment facile d'obtenir une réponse suite à une démarche Pôle emploi et/ou Cap emploi, pour un objectif fixé à **83%**. (indicateur atteint)



LES RÉSULTATS CAP EMPLOI - PÔLE EMPLOI SUR L'ACCOMPAGNEMENT DES DEMANDEURS D'EMPLOI

84,8%

des DEBOE* sont satisfaits de leur
suivi/accompagnement pour un objectif fixé à
82.2%. (indicateur atteint)



LES RÉSULTATS CAP EMPLOI - PÔLE EMPLOI SUR L'ACCOMPAGNEMENT DES DEMANDEURS D'EMPLOI

Une satisfaction des DEBOE* qui continue de progresser pour atteindre presque 85%, aussi bien sur la satisfaction de l'accompagnement que sur celui de la réponse suite à une demande.



LES RÉSULTATS CAP EMPLOI - PÔLE EMPLOI SUR L'ACCOMPAGNEMENT DES EMPLOYEURS

5.5%

part de recrutement des DEBOE* pour les offres
d'emploi avec services délivrés aux employeurs,
en dessous de la cible fixée à **5,7%**



LES RÉSULTATS CAP EMPLOI - PÔLE EMPLOI SUR L'ACCOMPAGNEMENT DES EMPLOYEURS

Le pourcentage des recrutements de DEBOE* parmi les offres satisfaites avec services progresse timidement. Les indicateurs d'éclairage qui montrent l'action des équipes en direction des employeurs progressent nettement. Les résultats devraient s'en faire sentir sur 2024.



AXE « ACCOMPAGNEMENT DANS L'EMPLOI »

MADAME DOMINIQUE SILVANI

DIRECTRICE CAP EMPLOI CORSE

MADAME BÉRENGÈRE CASTELAIN

CHARGÉE DE MISSION EXPERTISE & DÉVELOPPEMENT



En 2023, l'offre de services accompagnement dans l'emploi s'est restructurée autour de 3 grands services :

- La prise en charge d'une situation de **maintien dans l'emploi** (mission principale des Cap emploi) pour laquelle un risque d'inaptitude est avéré avec une recherche de solutions de maintien sur le poste ou dans l'entreprise / établissement
- La prise en charge d'une situation de **maintien en emploi** pour laquelle l'inaptitude est avérée avec une intervention du Cap emploi dans le cadre de la sécurisation des parcours et dans un délai supérieur à 3 mois avant le licenciement pour inaptitude
- La prise en charge d'une situation **d'évolution professionnelle** dans le cadre de la prévention à la désinsertion professionnelle sans risque d'inaptitude, soit à la demande de la personne, soit à la demande de l'employeur.

De nouveaux indicateurs de suivi ont été mis en place pour suivre le déploiement des missions d'accompagnement dans l'emploi.



LES NOUVEAUX SERVICES OUVERTS EN 2023

31 345

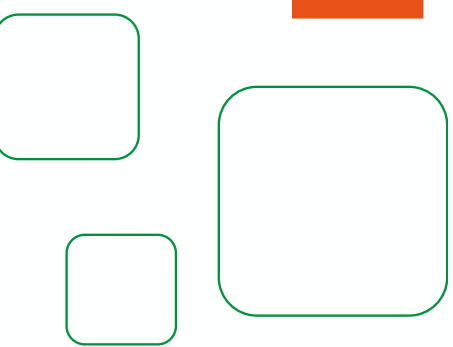
services maintien **dans** l'emploi
27501 dans le privé, **3844** dans le public

7 636

services maintien **en** emploi
7162 dans le privé, **474** dans le public

1 863

services évolution professionnelle
1707 dans le privé, **156** dans le public



FOCUS ACTIONS DE VEILLE

L'action de veille consiste à assurer un suivi personnalisé pour des situations d'emploi dans lesquelles l'évolution du handicap, de l'état de santé du bénéficiaire ou l'organisation de travail à court ou moyen terme pourraient avoir un impact sur le maintien dans l'emploi.

Elle se met en place à la suite du suivi conventionnel d'un maintien réussi ou du suivi durable en emploi, si la situation est repérée comme « à risque » et nécessite une vigilance pour prévenir une potentielle désinsertion professionnelle progressive.

La mobilisation de cette action se fait sur proposition du Cap emploi :

- Au regard de la nature du handicap et/ou des situations repérées comme présentant un risque d'évolution défavorable,
- Sous réserve de l'accord de la personne et/ou de l'employeur.



FOCUS ACTIONS DE VEILLE

L'ACTION DE VEILLE COMME OUTIL DE SÉCURISATION DES PARCOURS ET DE PRÉVENTION DE LA DÉSINSERTION PROFESSIONNELLE

213

actions de veille ouvertes au cours du
second semestre 2023
166 dans le privé, 47 dans le public

78%

suite à un maintien dans l'emploi

22%

suite à une insertion (post suivi durable)



FOCUS SUR LE MAINTIEN DANS L'EMPLOI

51 420

salariés, agents de la fonction publique
et travailleurs indépendants
accompagnés pour un maintien dans
l'emploi. (+ 5% vs 2022)

45066 dans le privé, **6354** dans le public

24 385

maintiens réussis (+4% vs 2022) avec un
taux de maintiens réussis (hors causes
exogènes) de 95%

21167 dans le privé, **3218** dans le public



FOCUS SUR LE CONSEIL EN EVOLUTION PROFESSIONNELLE À DESTINATION DES SALARIÉS EN SITUATION DE HANDICAP

Le CEP salaries est un outil mobilisable dans le cadre de l'accompagnement des Cap emploi sur les services maintien dans l'emploi, maintien en emploi et évolution professionnelle.

9 011

CEP délivrés en 2023 dont :

2%

Services maintien **dans** l'emploi

19%

Services évolution professionnelle

79%

Services maintien **en** emploi



LES EMPLOYEURS ACCOMPAGNÉS PAR CAP EMPLOI DANS LE CADRE DES MISSIONS D'ACCOMPAGNEMENT DANS L'EMPLOI

63 053

services aux employeurs ont été délivrés en 2023 dont **31%** à destination d'employeurs de moins de 20 salariés et donc non soumis à l'obligation d'emploi des travailleurs handicapés.

76%

des interventions Cap emploi se font pour des **TPE/PME**. Elles restent le coeur de cible de l'accompagnement spécialisé sur les questions du handicap et du maintien dans et en emploi



LES EMPLOYEURS ACCOMPAGNÉS PAR CAP EMPLOI DANS LE CADRE DES MISSIONS D'ACCOMPAGNEMENT DANS L'EMPLOI

89%

des accompagnements se font pour
des **employeurs privés**

11%

des accompagnements se font pour
des **employeurs publics**

Dans le cadre de la prise en charge d'une situation de maintien dans l'emploi, la part des employeurs publics se situe autour de **13%**.



LES EXPÉRIMENTATIONS ISSUES DE LA CONFÉRENCE NATIONALE DU HANDICAP

MADAME CAROLINE DEKERLE

DIRECTRICE DU PROGRAMME "DÉVELOPPEMENT DE
L'INSERTION DES PERSONNES EN SITUATION DU HANDICAP"

FRANCE TRAVAIL

MADAME MARLÈNE CAPPILLE

DÉLÉGUÉE GÉNÉRALE CHEOPS



Les expérimentations issues des mesures CNH

18 mesures issues de la Conférence Nationale du Handicap

4 mesures portées par France Travail et Cheops- expérimentations sur 12 à 18 mois avant un déploiement national

Mesure 3

Déterminer l'environnement professionnel le plus adapté

Mise en place de pilotes autour du diagnostic d'orientation vers le milieu protégé et l'ESRP – 7 territoires pilotes au 2e semestre 2024

Mesure 7

Permettre à tous les organismes de formation d'accueillir un apprenant handicapé

Mise en place de pilotes dans 2 à 3 régions au 1er semestre 2025

Mesure 14

Favoriser la mise en relation entre les employeurs engagés et les demandeurs d'emploi

Mise en place d'une expérimentation sur 2 régions au 1er semestre 2025

Mesure 18

Accompagner de façon renforcée les personnes licenciées pour inaptitude

Mise en place d'un pilote dans 4 à 5 territoires 1er semestre 2025

PROJETS 2024



LE CONCOURS CULINAIRE CAP'HANDICOOK

MONSIEUR JEAN-PIERRE BENAZET
PRÉSIDENT DE CHEOPS
MONSIEUR ALAIN FROUARD
VICE-PRÉSIDENT DE CHEOPS



RAPPEL

Un grand concours culinaire national pour **promouvoir les compétences des personnes en situation de handicap sur le secteur en tension de la restauration.**

Pour la mise en œuvre opérationnelle, Cheops s'est adossé à un concours existant porté par l'ESAT Berthier, créé en 2019 par Nicolas CADET, cuisinier, maître restaurateur et responsable du pôle restauration de l'ESAT BERTHIER, développé et co-organisé avec David LESAGE, responsable commercial de l'ESAT Berthier. Le concours était alors exclusivement ouvert aux travailleurs handicapés issus des ESAT (Etablissement de Services et d'Aide par le Travail, milieu protégé)

Ainsi, en 2023, Cap handicook est né dans **son nouveau concept en s'ouvrant aux travailleurs en situation de handicap accompagnés par Cap emploi et France Travail** (milieu ordinaire du travail)



RAPPEL

Le concours se déroule avec des étapes régionales.
Chaque équipe gagnante se qualifie pour la finale nationale.

Les équipes sont constituées d'une part de candidats issus d'ESAT ou entreprise adaptée ou IMPRO (1 encadrant, 2 travailleurs en cuisine et 1 travailleur en salle) et d'autre part de candidats accompagnés par Cap emploi et France Travail (un candidat en salle et un candidat en cuisine en binôme avec un Maître Restaurateur)

Durant 2h, les équipes se confrontent pour la réalisation d'un menu en cuisine et le dressage en salle. Une partie du menu est constituée à partir d'une panier mystère, complété par certains ingrédients imposés.



MINISTÈRE DU HANDICAP
MICHEL BRAS
ACADÉMIE NATIONALE DE CUISINE (ANC)
ASSOCIATION FRANÇAISE DES MAÎTRES
RESTAURATEURS (AFMR)
SOCIÉTÉ DES MEMBRES DE LA LÉGION
D'HONNEUR (SMLH)
AGEFIPH
FIPHFP
FRANCE TRAVAIL
UNIRH
SPONSORING FOURNISSEURS



LES PARTENAIRES



ÉDITION 2023



ÉDITION 2023

ÉDITION 2024

8

étapes régionales

3 régions supplémentaires : Bretagne, Nouvelle Aquitaine et Guadeloupe

Étapes 2023 reconduites : Paris, Toulouse, Reims/Châlons-en-Champagne, Lyon/Chambéry et la Réunion

1

finale à Paris en janvier 2025

Ouverture de l'épreuve salle aux candidatures Cap emploi – France Travail



Epreuve du 13 mai à Paris

ÉQUIPE 1



<https://youtu.be/efHozyToF1c>



L'INTÉGRATION DES CAP EMPLOI SUR LE RÉSEAU EURES

MADAME NATHALIE RIVAUT
COORDINATRICE NATIONALE EURES ALLEMAGNE

MONSIEUR LIONEL ROLLAND
DIRECTEUR CAP EMPLOI 73-74, ANIMATEUR DE LA COMMISSION EUROPE



Le Réseau EUROpean Employment Services – une chance mais aussi une nécessité pour la libre circulation des travailleurs

EURES

(European Employment Services) est un **réseau de coopération** des services de l'emploi ainsi que de membres et partenaires d'EURES des États membres et de la Commission européenne.

Objectif

la **mobilité** sur le marché Européen du travail à **des conditions équitables**.

Activités

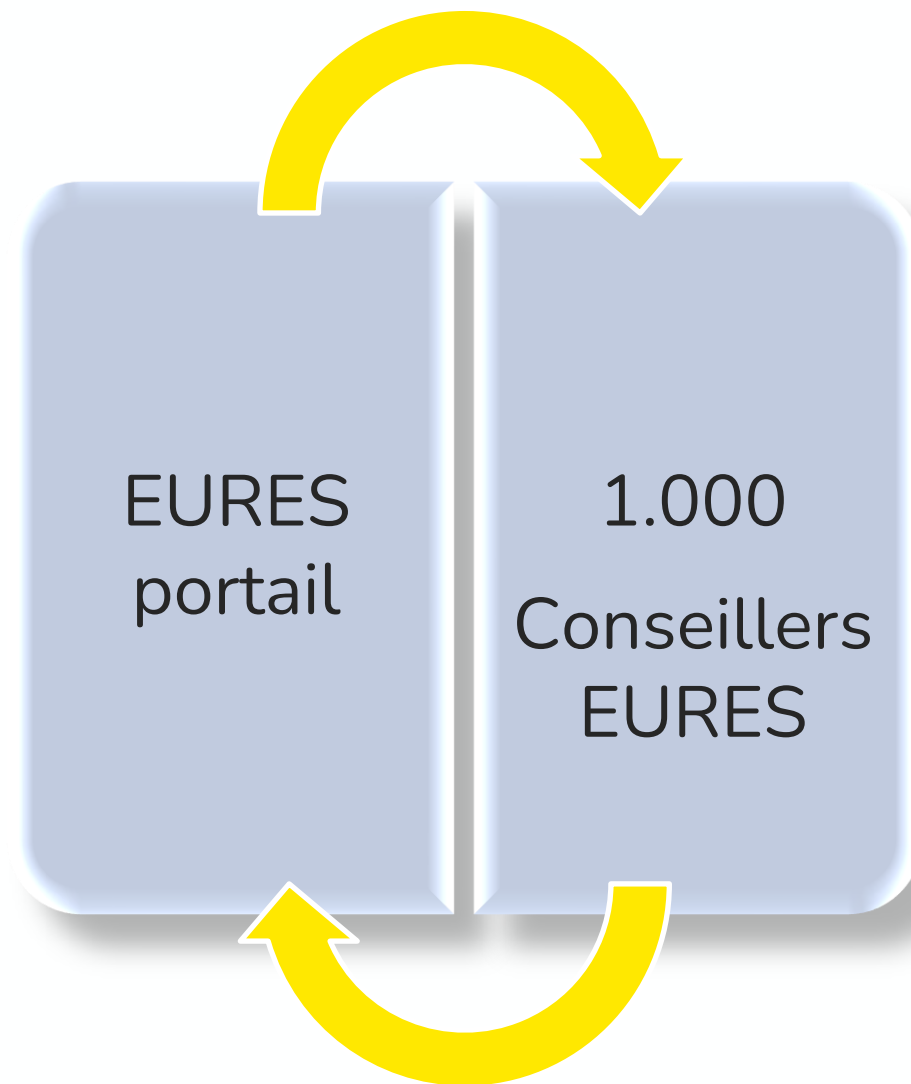
Les organisations EURES **offrent des services** à tous les citoyens qui souhaitent profiter des avantages de la libre circulation des travailleurs dans l'UE (candidat(e)s, employeurs).

Fondement

Le **règlement EURES 2016/589** du 13 avril 2016 a valeur de loi. Il décrit la structure du réseau EURES ainsi que ses tâches et obligations.

Plus qu'un portail, EURES est un réseau d'experts à disposition des employeurs et des personnes en recherche d'emploi

- ✓ Informations sur les conditions de travail et de vie
- ✓ 1.3 Mio CVs Online
- ✓ 2.8 Mio offres d'emploi
- ✓ Accès aux conseiller(e)s EURES
- ✓ Lien avec EUROPASS



- ✓ Informations sur les marchés du travail et les possibilités pour trouver un emploi
- ✓ Droits et obligations liés à la libre circulation
- ✓ Référence à des organismes spécialisés p.e. en cas de conflit
- ✓ Service après le placement
- ✓ Référence à des programmes de soutien financiers

Le réseau EURES évolue.

D'un réseau exclusif aux Services Publics de l'Emploi (SPE) à un réseau d'acteurs multiples de la mobilité

Environ 240 **organisations** dans le réseau y compris les SPE régionaux dont:

115 organisations admises

- **Membres d'EURES (38)**

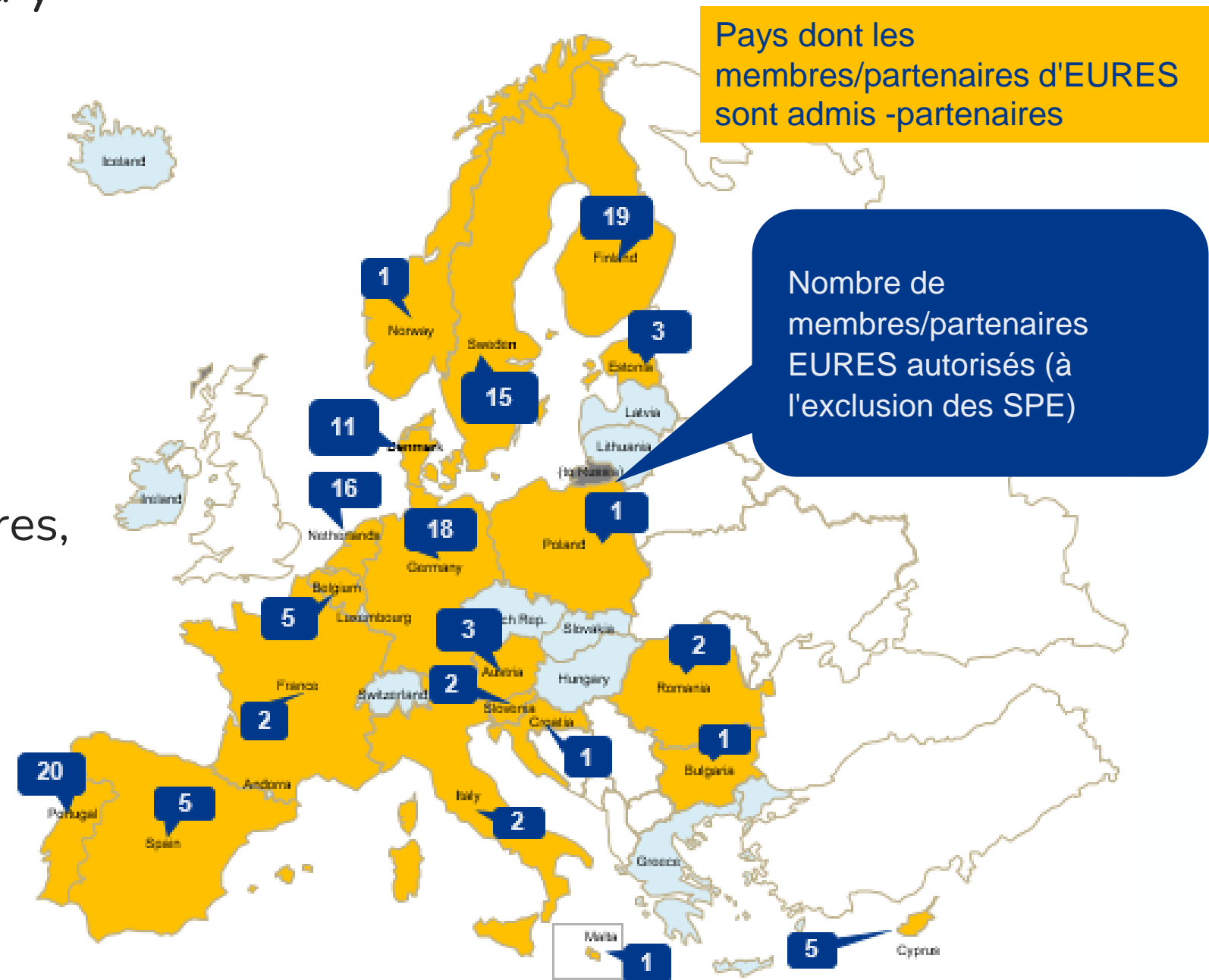
- **Partenaires EURES (77)**

- Agences d'emploi privées
- Partenaires sociaux
- Autres, par exemple chambres consulaires, universités, cabinets de conseil



Portail EURES:

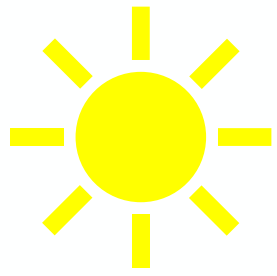
[EURES dans votre pays](#)



Les défis actuels sur le marché du travail et comment EURES contribue à les relever



Défi : promouvoir l'égalité pour les personnes en situation de handicap



Introduction de la **carte européenne du handicap** et de la **carte européenne de stationnement** pour les personnes handicapées.

- 50% des personnes handicapées occupent un emploi, contre 3/4 des personnes sans handicap.
- L'hétérogénéité des définitions du handicap et le manque de convergence des politiques d'insertion à travers l'UE accentuent les obstacles administratifs et réglementaires et freinent la liberté de circulation.



Les premiers pas sont faits, beaucoup d'autres vont venir



- créer des **bases d'informations** appropriées pour les personnes handicapées d'Allemagne ou de France qui souhaitent vivre et travailler en France ou en Allemagne



- soutenir les personnes ayant un tel objectif et ainsi, **créer de bons exemples** qui donnent du courage



- nommer et **adresser les obstacles et les freins** qui ne peuvent pas être surmontés sans investir dans plus de directives communes dans l'UE

FRONTALIERS
GRAND EST

Grenzüberschreitende
Arbeit und
Behinderung

Die EURES-Aktivitäten werden von der Europäischen Kommission finanziell unterstützt

Coopération Franco-Allemande dans le cadre du Projet « Targeted Mobility Scheme (TMS) » pour faire avancer les choses

- **Coopération** dans le cadre d'un partenariat de consortium d'un **projet EURES Targeted Mobility Scheme (TMS)** depuis novembre 2023 entre Cheops et l'Agence Fédérale pour l'Emploi.
- Projets EURES TMS, financés par l'UE, aident les individus à surmonter les obstacles à la mobilité de l'emploi dans toute l'UE grâce à des conseils et à un soutien financier
 - aide à l'apprentissage des langues,
 - frais de voyage,
 - frais de déménagement, etc.



LES 10 ANS DE CHEOPS

MONSIEUR JEAN-PIERRE BENAZET
PRÉSIDENT DE CHEOPS


10
ans 2014
2024



Les 10 ans de Cheops



Les 10 ans de Cheops

Focus sur le grand quiz des 10 ans



10
ans 2014
2024



Cheops
CONSEIL NATIONAL
HANDICAP & EMPLOI
DES ORGANISMES
DE PLACEMENT
SPÉCIALISÉS



Le réseau EMPLOI
Handicap, recrutement & maintien

Qui a joué?

46 Cap emploi
300 personnes
15 régions

Les régions les plus joueuses

Provence-Alpes-Côte d'Azur
Auvergne-Rhône-Alpes
Hauts-de-France
Occitanie
Nouvelle-Aquitaine

Les 5 gagnants qui ont reçu une invitation pour le Baromètre au Sénat

Anne GALLINO - Cap emploi 05
Sylviane VANHUYSSSE - Cap emploi 81
Barbara LESENNE - Cap emploi 07-26
Audrey FAYE - Cap emploi 91
Isabelle MARTINET - Cap emploi 83

Les 3 Cap emploi ayant remporté 2 places pour le congrès national de septembre à Montauban

Cap emploi 69
Cap emploi 59 Lille
Cap emploi 13



SIGNATURE DE LA CONVENTION LA POSTE- CHEOPS

MONSIEUR KARIM ELOUATTASSI

DIRECTEUR QUALITÉ ET CONDITIONS DE TRAVAIL LA POSTE

MONSIEUR JEAN-PIERRE BENAZET

PRÉSIDENT DE CHEOPS



MONSIEUR CHRISTOPHE ROTH PRÉSIDENT DE L'AGEFIPH



MADAME FRANÇOISE DESCAMPS-CROSNIER PRÉSIDENTE DU FIPHFP



MONSIEUR JÉRÔME MARCHAND-ARVIER

DÉLÉGUÉ GÉNÉRAL DGEFP



**MINISTÈRE
DU TRAVAIL
DE LA SANTÉ
ET DES SOLIDARITÉS**

*Liberté
Égalité
Fraternité*



CONCLUSION DE
MONSIEUR JEAN-PIERRE
BENAZET
PRÉSIDENT DE CHEOPS

